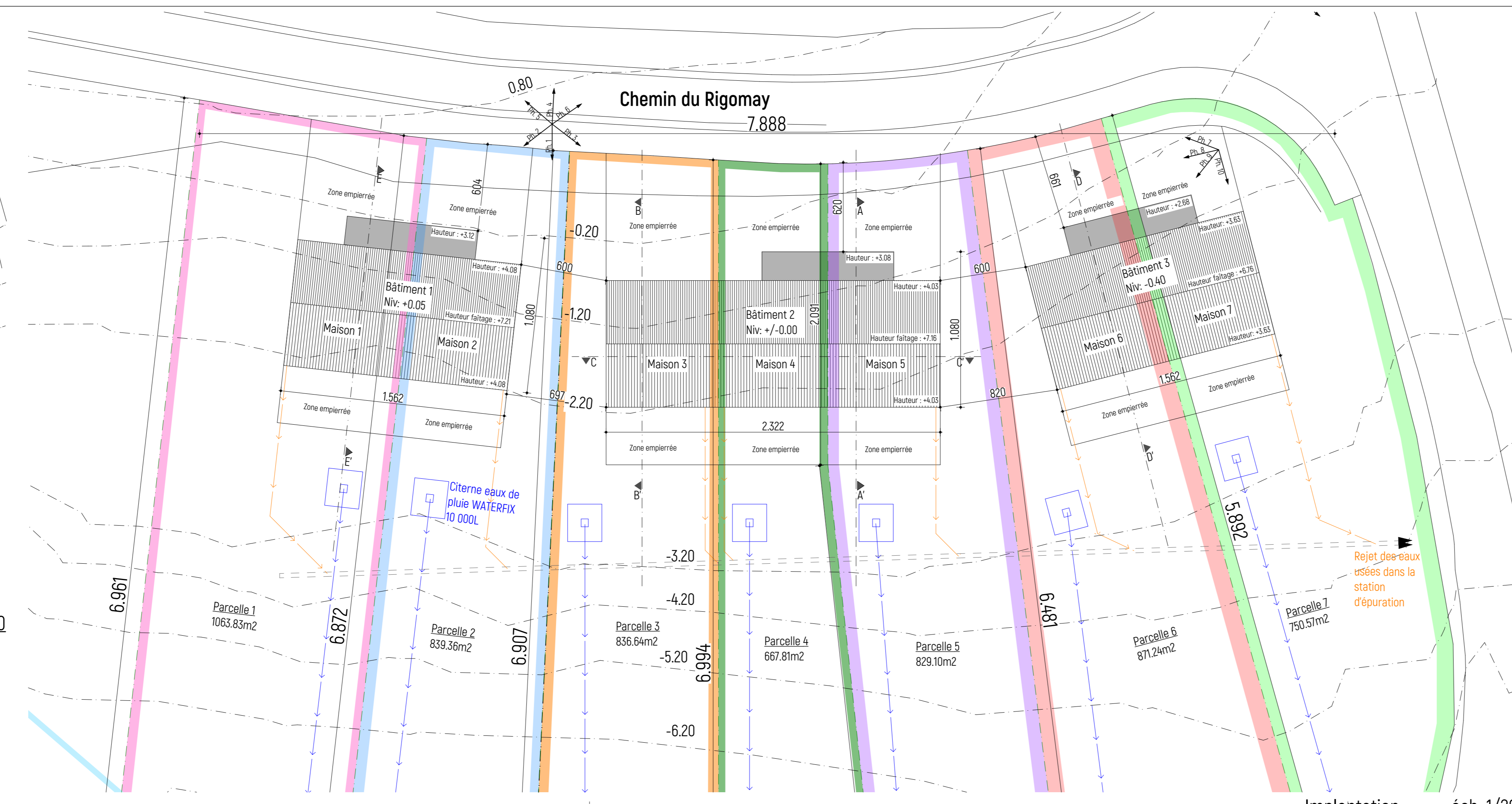
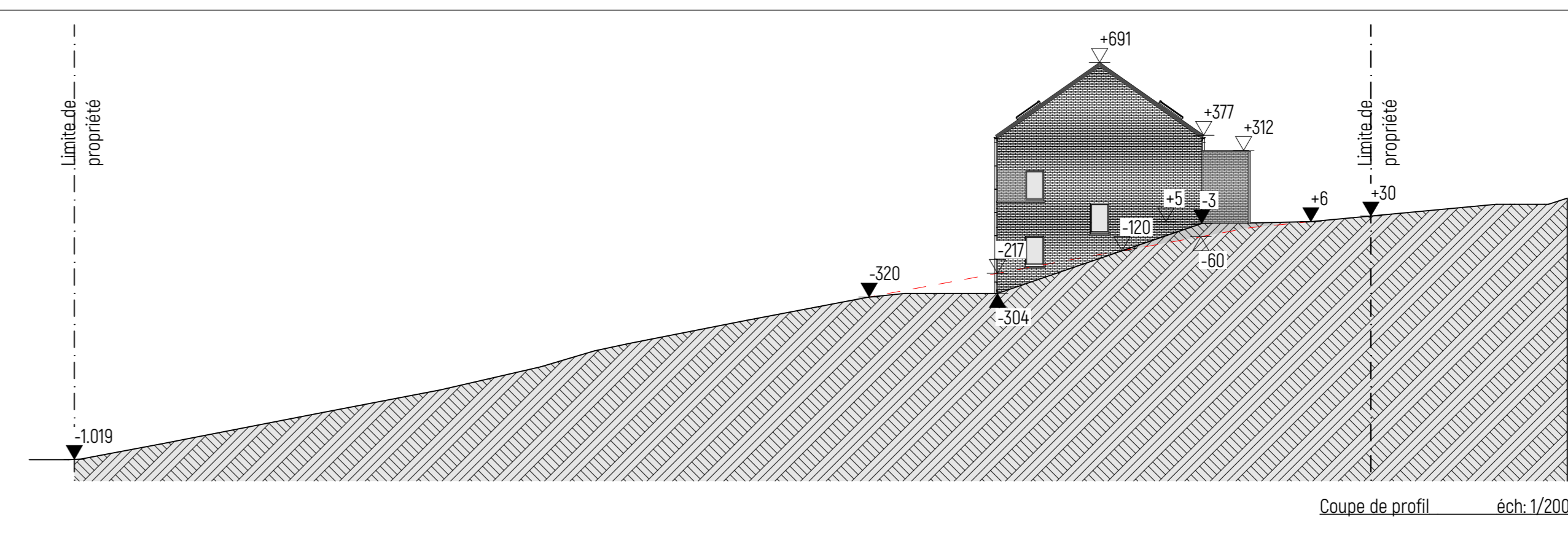


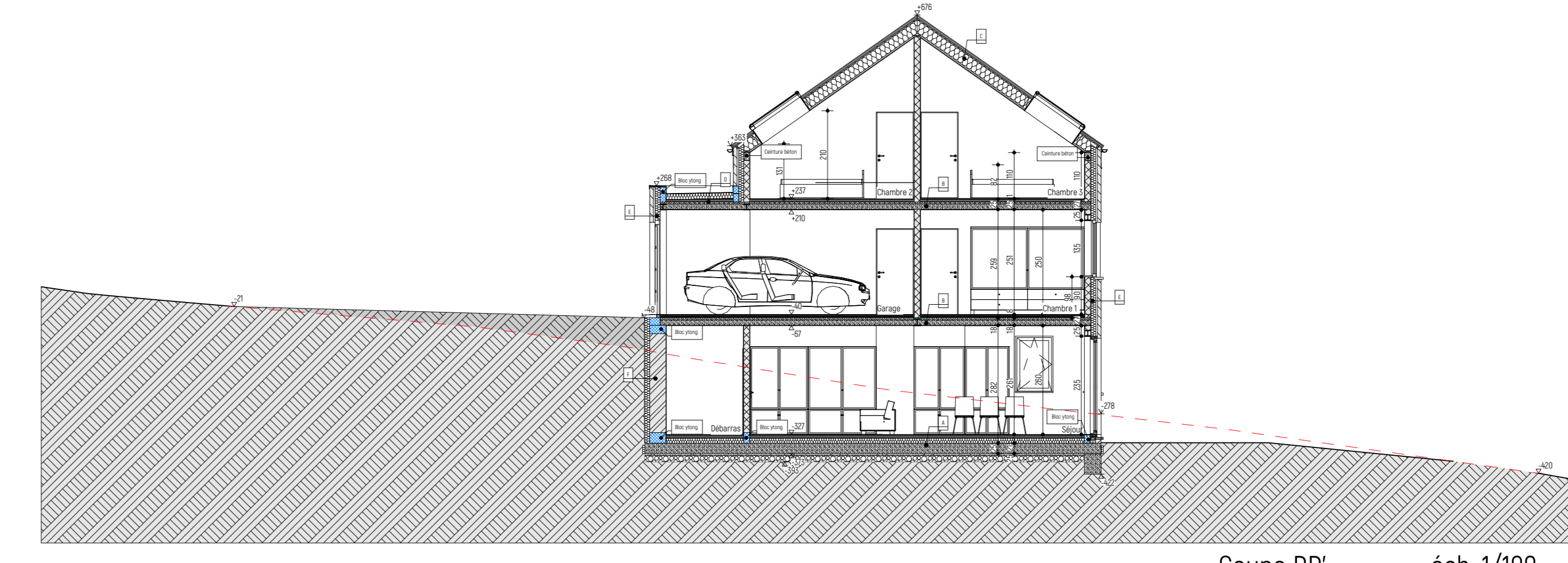
Implantation éch: 1/500



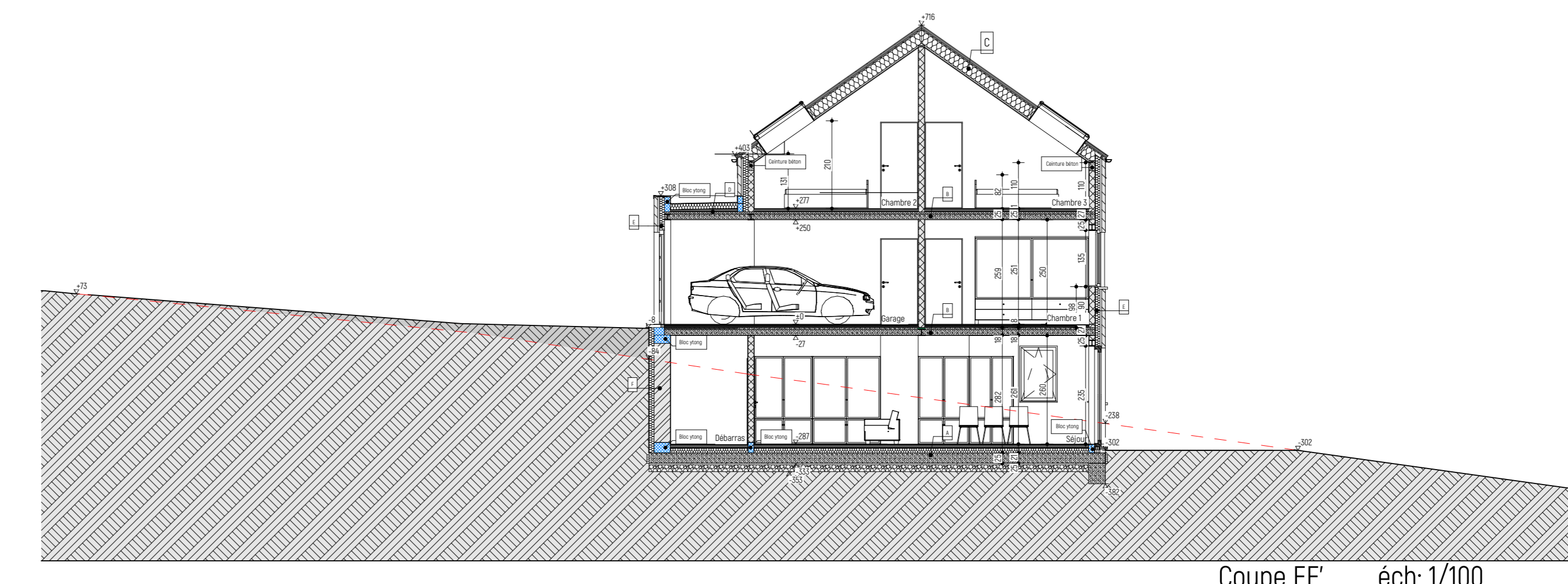
Implantation éch: 1/200



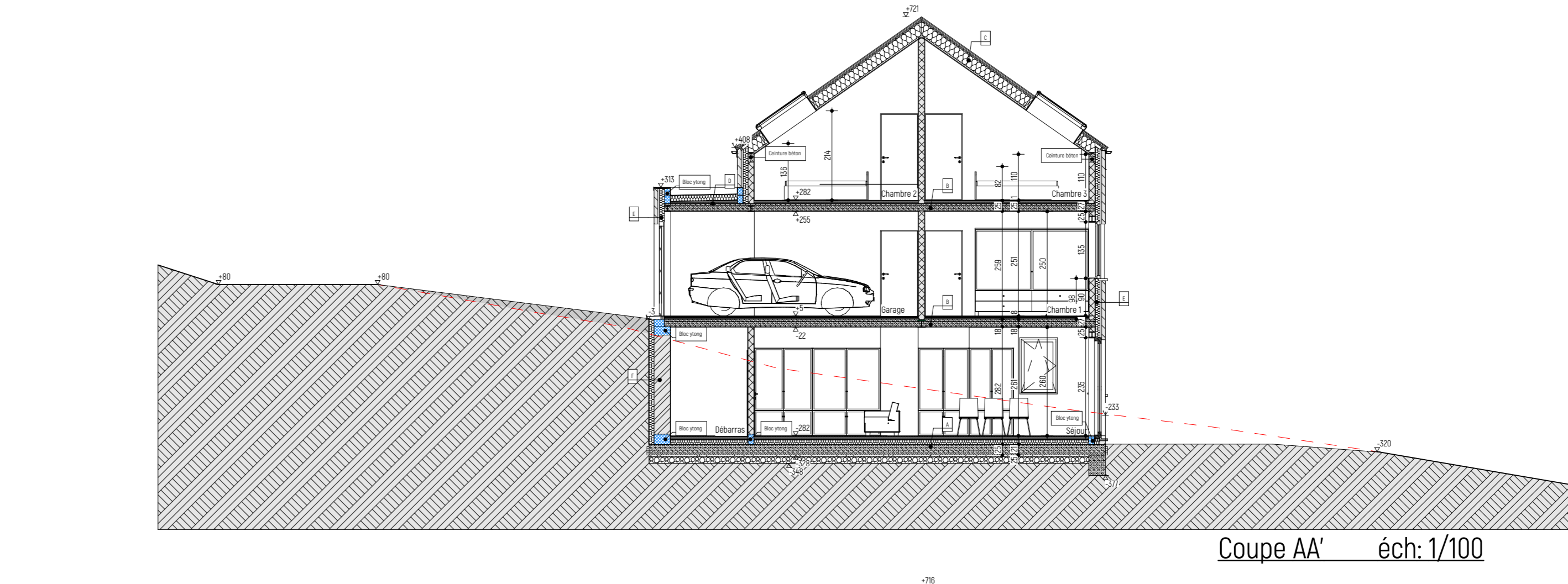
Coupe de profil éch: 1/200



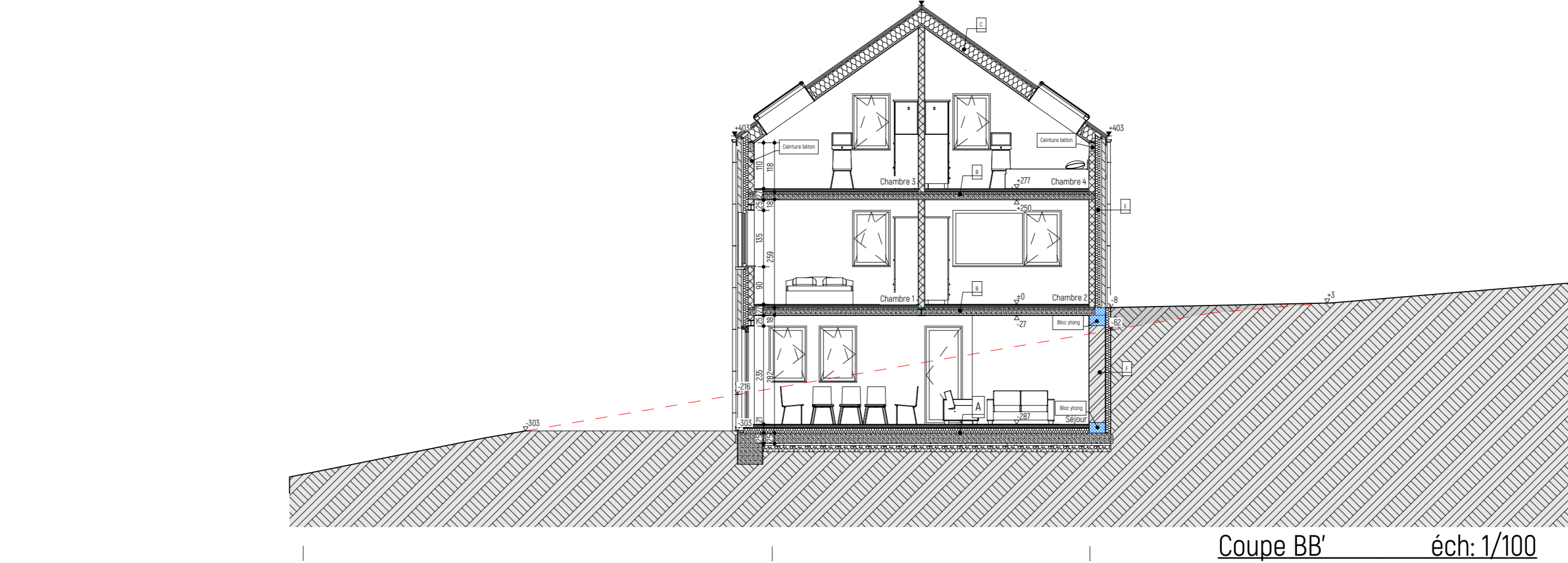
Coupe DD' éch: 1/100



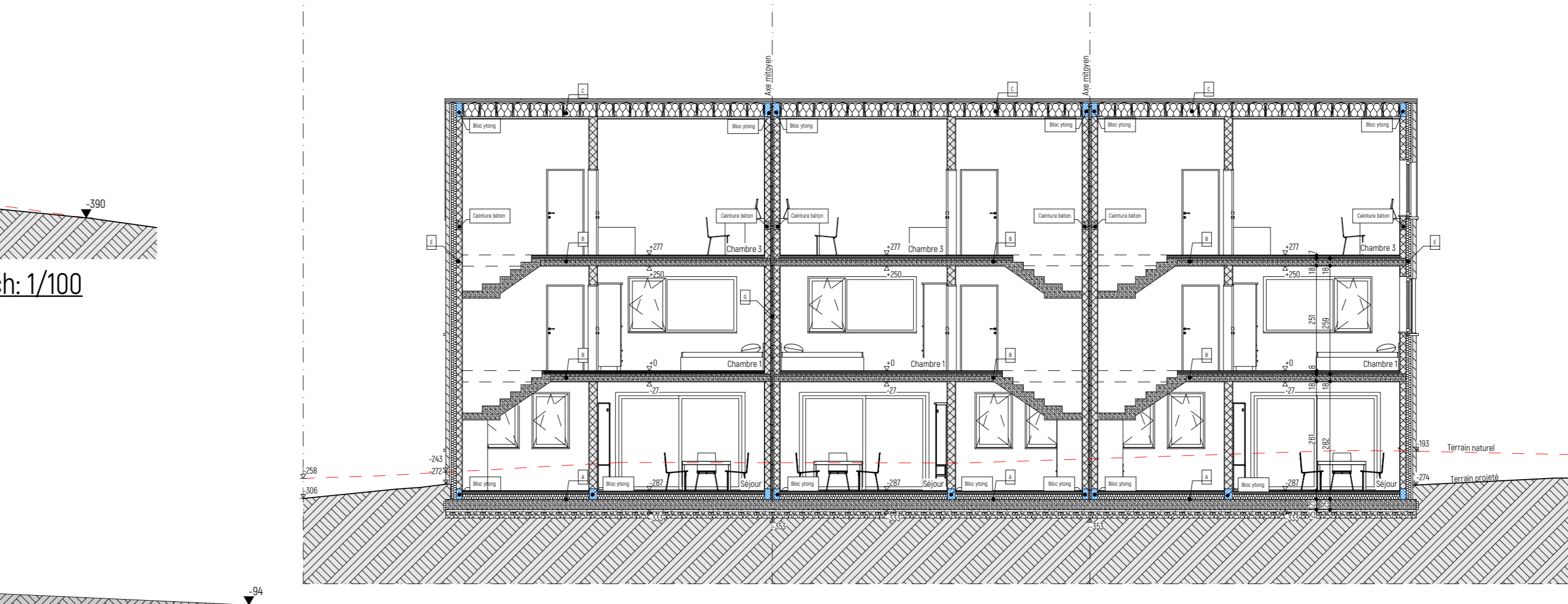
Coupe EE' éch: 1/100



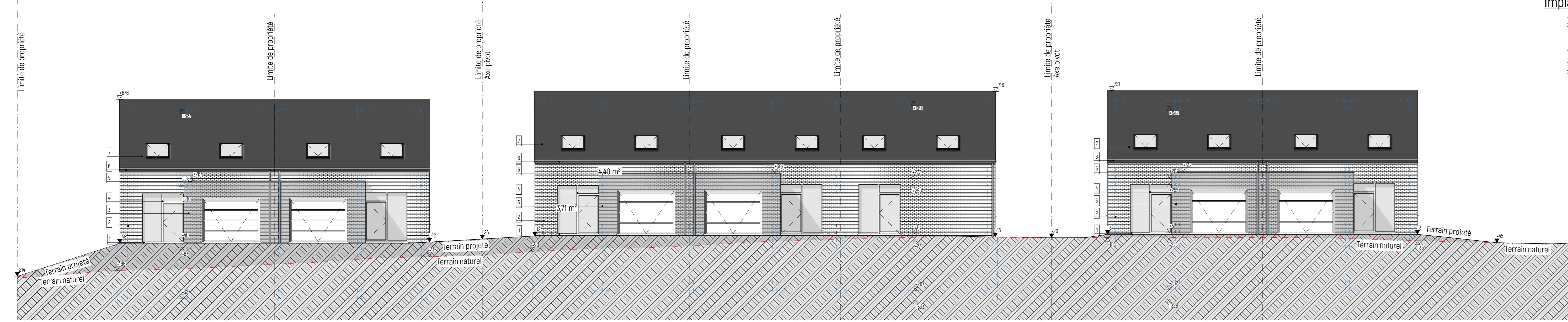
Coupe AA' éch: 1/100



Coupe BB' éch: 1/100



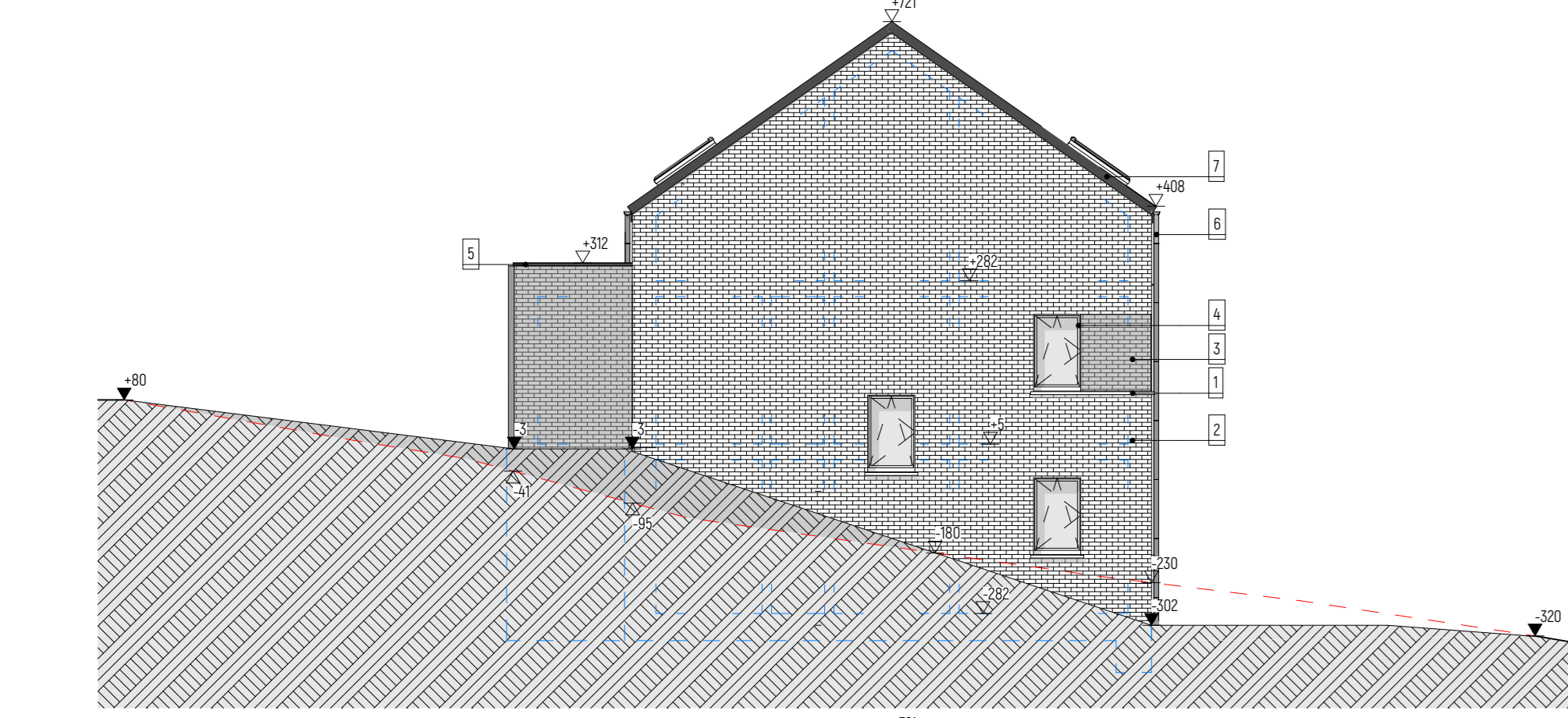
Coupe CC' éch: 1/100



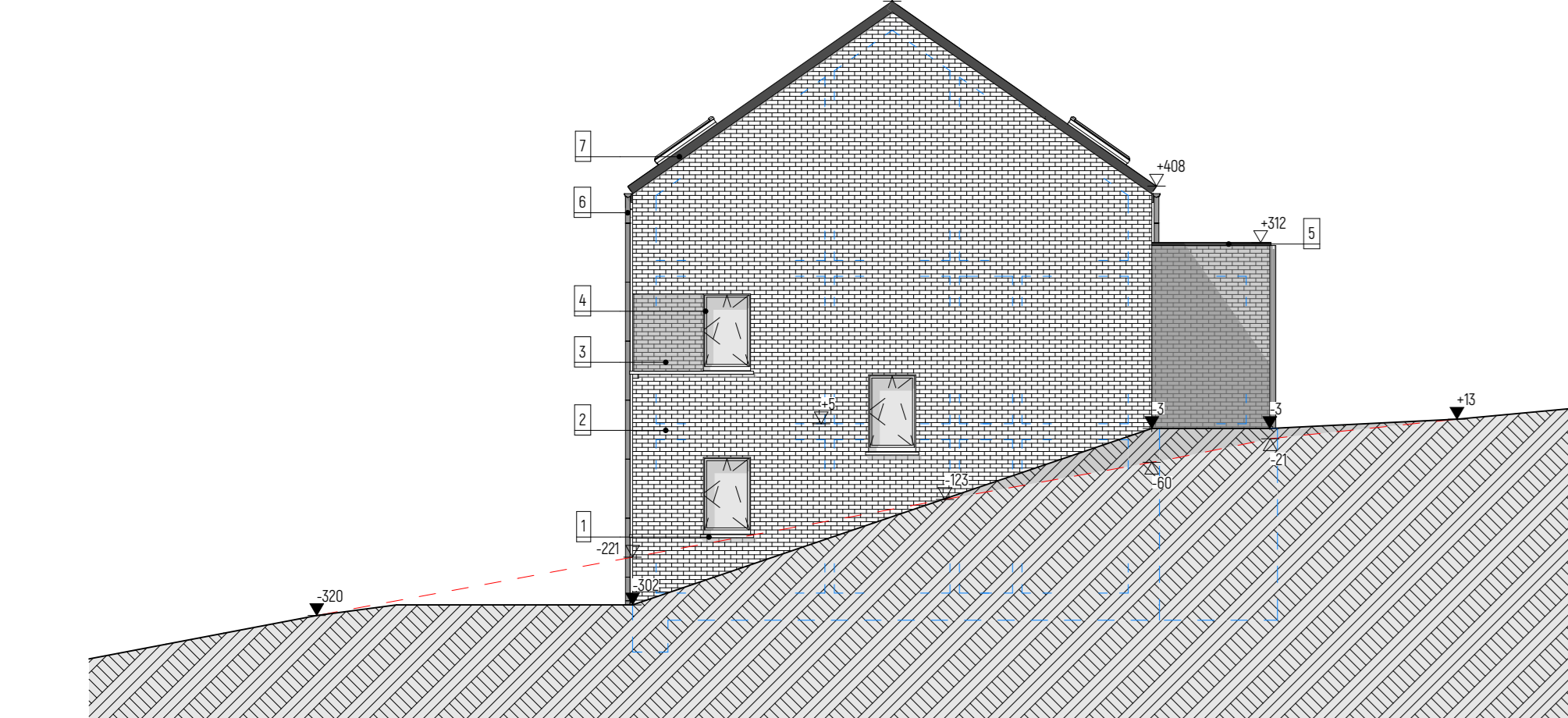
Façade avant dépliée éch: 1/100



Façade arrière dépliée éch: 1/100



Façade latérale droite éch: 1/100



Façade latérale gauche éch: 1/100

- Légende des matériaux d'élevation**
1. Seuil en pierre bleue
 2. Brique rouge
 3. Brique beige/faucpe
 4. Châssis PVC de teinte gris
 5. Rive de finition de teinte anthracite
 6. Toiture de descente en zinc naturel
 7. Tulle plate de teinte anthracite

- A. Dalle béton isolée**
- Finition intérieure
 - Chape de finition 8cm
 - Isolation panneaux de polyuréthane projeté 12cm
 - Dalle de béton 25cm
 - Chape de compression 5cm
 - Hourdis avec remblais et recouvrements
 - Lit de sable compacté 5cm
 - Empierrement compacté 15cm
- B. Plancher des étages**
- Finition intérieure
 - Chape de finition 8cm
 - Chape de compression 5cm
 - Hourdis préfabriqué suivant plan de pose du fabricant
 - Plafonnage
- C. Toiture à versants**
- Tulle plate de teinte anthracite
 - Contre-lattage
 - Lattage
 - Panneau "EULIT 40"
 - Chevrons porteurs en KVH 4x27 ea40cm remplis de cellulose insufflée
 - Membrane pare vapeur
 - Contre-plaque
 - Finition intérieure
- D. Toiture plate forme**
- Étanchéité de type PEDM
 - Isolation panneaux de polyuréthane de 10cm
 - Chape de pente 2cm/m
 - Chape de compression 5cm
 - Hourdis préfabriqué suivant plan de pose du fabricant
 - Plafonnage
- E. Mur de façades**
- Brique de parement 9cm
 - Lame d'air ventilé 3cm minimum
 - Isolation panneau de polyuréthane de 12cm
 - Bloc de béton 10cm
 - Finition intérieure
- F. Mur contre-terre**
- Couché de protection, membrane d'étanchéité bitumeuse soudée et protection mécanique
 - Panneaux d'isolant contre-terre type "DAMGLAS Reay Bear" ép 10cm
 - Verris d'adhérence
 - Bloc de béton 38cm
 - Finition intérieure

Province : Liège
 Commune : THEUX
 Objet : Construction de sept habitations
 Chemin du Rigomay
 4810 Theux
 Cadastre : THEUX 3^{ème} Division La Reid Section B, n°57c

Rendeur : SPRL Nobliu Immobilier
 Espace Octave Tiquet 2
 4820 - DISON

Signature de l'architecte : 
 Signature du rendeur : 

Titre dessinat : Permis d'urbanisme
 Référence : 204/PR/01/19529
 Contenu : Implantation, Coupe de profil, Elevations, Coupes
 Echelle : 1/500ème, 1/200ème, 1/100ème, 1/100ème

Index et modifications : 03-07-19: Adaptation de la hauteur sous corniche

Date : 03-07-19
 Feuille n° : 22